

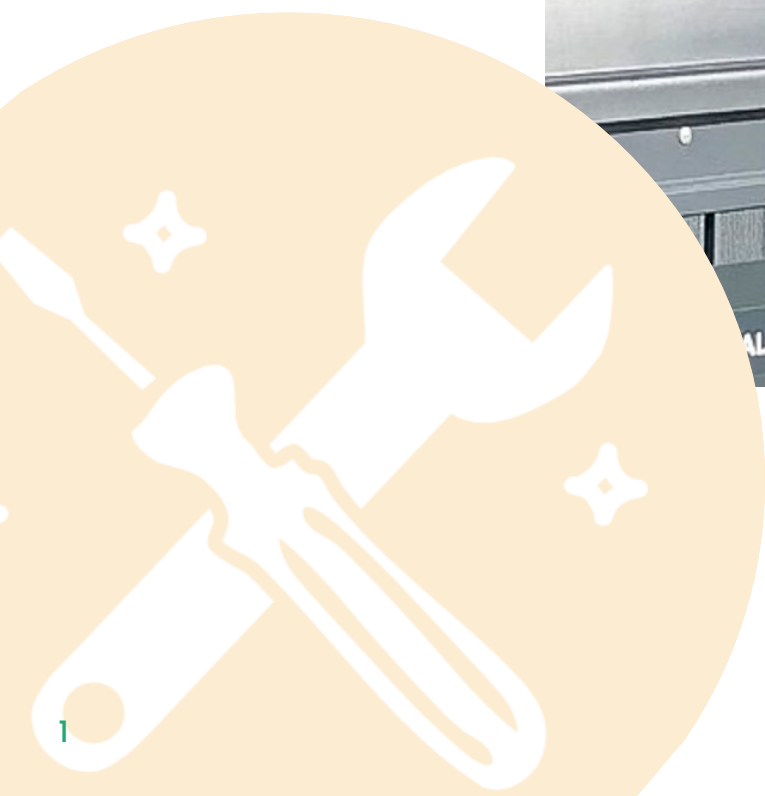
INSTRUKTION

MONTERA TREKANTSLÅS D1

MOLOK DOMINO 1/3 1G

Innehåll:

- Låsvred
- Mutter
- 2st täckplattor
- Låshake
- Motstycke
- Trekantsnyckel
- 2st Popnit, rostfri 4,8x16mm
- 2st Popnit 4,8x19mm

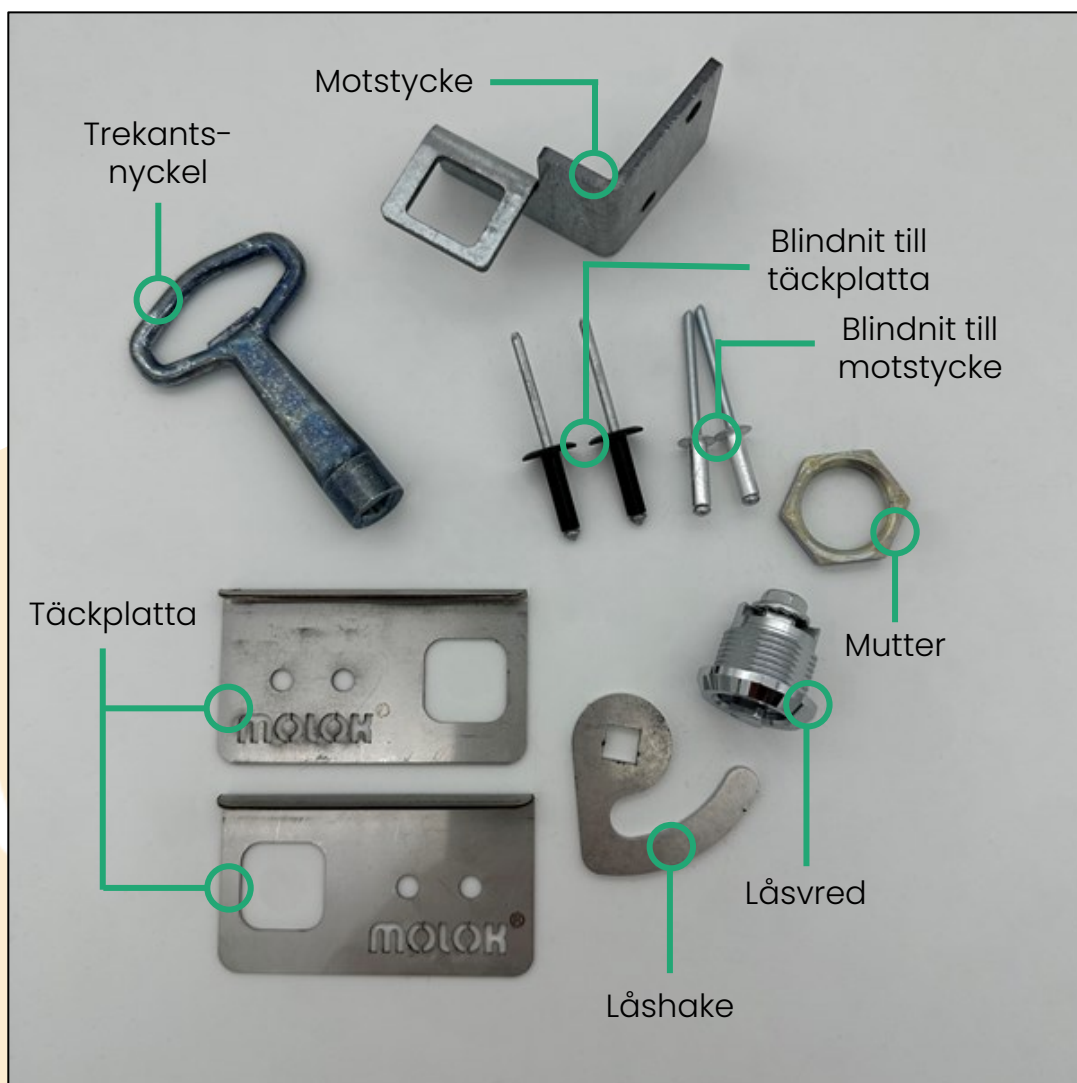


INSTRUKTION

MONTERA TREKANTSLÅS D1

MOLOK DOMINO 1/3 1G

Komponenter



INSTRUKTION

MONTERA TREKANTSLÅS DI

MOLOK DOMINO 1/3 1G

- 1 Mät 55mm från kanten på behållaren till början på motstycket.
Se bild för placering av motstycke.

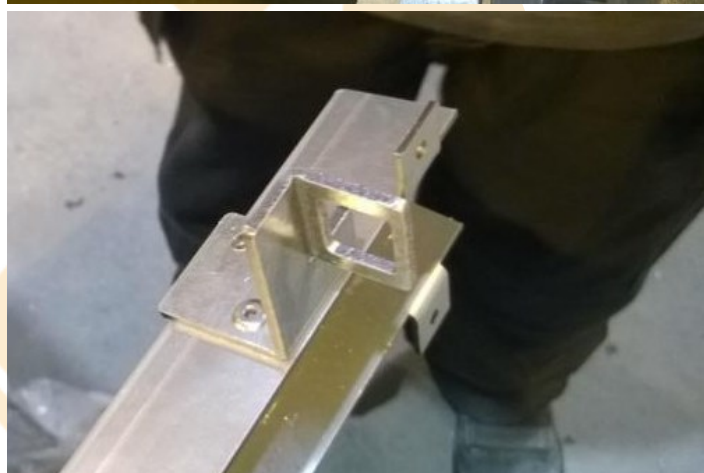
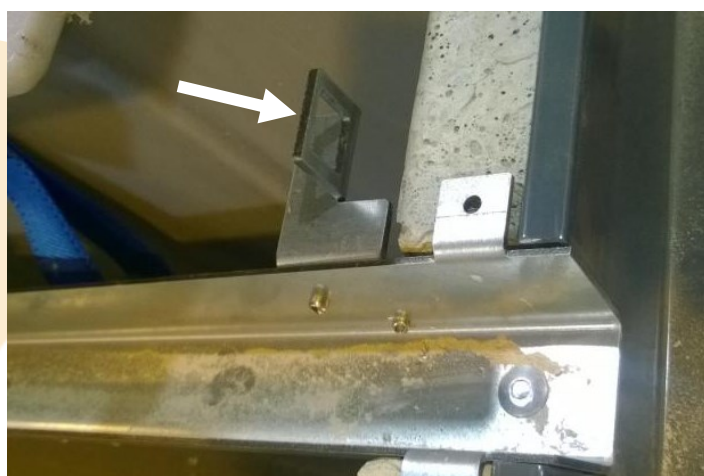


- 2 Kontrollera att motstycket ligger i samma nivå som vattenkanalen (aluminiumprofil). Endast öglan (se pil på bild) på motstycket skall vara uppstickande!

Borra med 5mm borrhål i hålen på motstycken in i vattenkanalen.

Montera motstycket med 4,8x16mm blindnit i hålen du nyss borrade.

(Nedersta bild visar när motstycken är monterat på avlägsnad vattenkanal)



INSTRUKTION

MONTERA TREKANTSLÅS D1

MOLOK DOMINO 1/3 1G

3

Mät 70mm från undersidan på locket och 75mm från framsidan av locket och gör markeringar.

Där linjerna korsar varandra skall ett 22mm hål borras upp.

Tips! Borra med mindre borrhörst först för att undvika att plasten spricker!



INSTRUKTION

MONTERA TREKANTSLÅS D1

MOLOK DOMINO 1/3 1G

- 4** Håll fast täckbricka & låsvred och kontrollera att täckbrickan sitter.
Gör markering i täckbrickans hål och borra med ett 5mm borrar i markeringarna du nyss gjorde.



- 5** Montera dit täckbricka och låsvred samt fäst 4,8x19mm blindnit i hålen du nyss gjorde.



- 6** Skruva dit mutter och låshake på låsvredets baksida.

